

**DIECI**



**PEGASUS 400°**

**40.16 | 40.18**



**dieci.com**

## PERFORMANCES

Modèle machine	PEGASUS 40.16 - 400°	PEGASUS 40.18 - 400°
Capacité maximale	4000 kg (8818 lb)	4000 kg (8818 lb)
Hauteur maxi de levage	15,70 m (51,5 ft)	18,00 m (59,1 ft)
Extension maxi horizontale	13,40 m (44 ft)	15,30 m (50,2 ft)
Angle d'oscillation des fourches	133°	133°
Force de traction	6500 daN (14613 lbf)	6500 daN (14613 lbf)
Pente maximum surmontable	37%	37%
Poids à vide	13660 kg (30115 lb)	14700 kg (32408 lb)
Vitesse maximale (pour roues au diamètre maxi autorisé)	30 km/h (18,6 mph)	30 km/h (18,6 mph)

## BRAS

Modèle machine	PEGASUS 40.16 - 400°	PEGASUS 40.18 - 400°
Levage	17,4 s	20,6 s
Descente	12,6 s	14,2 s
Sortie	34,2 s	26,0 s
Rentrée	21,9 s	17,0 s
Inclinaison avant	3,9 s	3,8 s
Inclinaison arrière	2,4 s	2,0 s

## MOTEUR

Modèle machine	PEGASUS 40.16 - 400°	PEGASUS 40.18 - 400°
Marque	Perkins	Perkins
Puissance nominale	85,9 kW (115 HP)	85,9 kW (115 HP)
@tr/min	2200 rpm	2200 rpm
Puissance de crête	85,9 kW (115 HP)	85,9 kW (115 HP)
@tr/min	2200 rpm	2200 rpm
Fonctionnement	4 temps	4 temps
Injection	Électronique, Common Rail	Électronique, Common Rail
Nombre et disposition des cylindres	4, verticaux en ligne	4, verticaux en ligne
Cylindrée	3621 cm <sup>3</sup> (221 in <sup>3</sup> )	3621 cm <sup>3</sup> (221 in <sup>3</sup> )
Consommation	216 g/kWh (355,32 lb/Hp h)	216 g/kWh (355,32 lb/Hp h)
@tr/min	1900 rpm	1900 rpm
Normes anti-pollution	Stage V/Tier 4f	Stage V/Tier 4f
Traitement gaz d'échappement	DOC+DPF+SCR (avec AdBlue)	DOC+DPF+SCR (avec AdBlue)
Système de refroidissement	Liquide	Liquide
Aspiration	Turbo compresseur 16 soupapes avec aftercooler	Turbo compresseur 16 soupapes avec aftercooler

## PONTS DIFFÉRENTIELS

Modèle machine	PEGASUS 40.16 - 400°	PEGASUS 40.18 - 400°
Type d'essieux	2 directeurs, avec 4 réducteurs épicycloïdaux	2 directeurs, avec 4 réducteurs épicycloïdaux
Types de braquage	4 roues / transversal / 2 roues	4 roues / transversal / 2 roues
Essieu AV	Rigide	Rigide
Essieu AR	Oscillant	Oscillant
Freinage de service	À bain d'huile avec servofrein sur essieux AV et AR, avec système hydraulique double	À bain d'huile avec servofrein sur essieux AV et AR, avec système hydraulique double
Frein de stationnement	À actionnement négatif et commande électrique	À actionnement négatif et commande électrique

## INSTALLATION HYDRAULIQUE

Modèle machine	PEGASUS 40.16 - 400°	PEGASUS 40.18 - 400°
Type de pompe hydraulique	Pompe à engrenages pour direction assistée et mouvements	Pompe à engrenages pour direction assistée et mouvements
Débit pompe hydraulique	120 L/min (31,7 gal/min)	120 L/min (31,7 gal/min)
Pression maxi de service	24,0 MPa (3481 psi)	24,0 MPa (3481 psi)
Commande distributeur	Joystick 5en1 proportionnel	Joystick 5en1 proportionnel
Type de distributeur	Hydraulique à 5 sections servocommandé à commande électronique, proportionnel « Load Sensing » avec « Flow Sharing », 5 mouvements simultanés avec réglage de la vitesse maximale indépendante pour chaque mouvement.	Hydraulique à 5 sections servocommandé à commande électronique, proportionnel « Load Sensing » avec « Flow Sharing », 5 mouvements simultanés avec réglage de la vitesse maximale indépendante pour chaque mouvement.

## RAVITAILLEMENTS

Modèle machine	PEGASUS 40.16 - 400°	PEGASUS 40.18 - 400°
Installation hydraulique (total)	270,0 L (71,33 gal)	270,0 L (71,33 gal)
Réservoir gasoil	180,0 L (47,55 gal)	180,0 L (47,55 gal)
Réservoir AdBlue	19,0 L (5,02 gal)	19,0 L (5,02 gal)

## TRANSMISSION

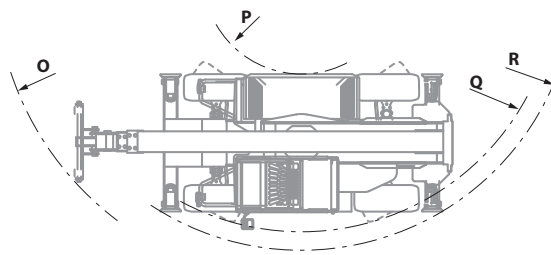
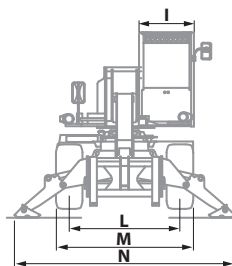
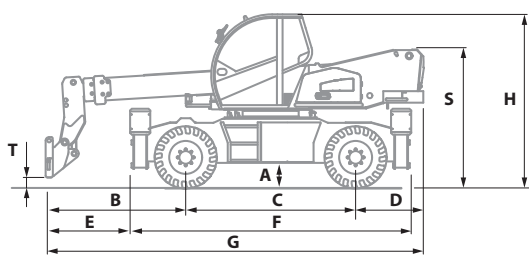
Modèle machine	PEGASUS 40.16 - 400°	PEGASUS 40.18 - 400°
Type de transmission	Hydrostatique avec pompe à débit variable	Hydrostatique avec pompe à débit variable
Moteur hydraulique	Hydrostatique à variation automatique continue	Hydrostatique à variation automatique continue
Inversion	Électro-hydraulique actionnable avec machine en marche	Électro-hydraulique actionnable avec machine en marche
Inching	À pédale pour déplacement contrôlé	À pédale pour déplacement contrôlé
Boîte de vitesses	À 2 vitesses servocommandée	À 2 vitesses servocommandée

## PNEUMATIQUES

Modèle machine	PEGASUS 40.16 - 400°	PEGASUS 40.18 - 400°
Pneumatiques standard	400/70x20" (405/70-20" ; 16/70-20")	400/70x20" (405/70-20" ; 16/70-20")
Pneumatiques en option	400/70 R20" (405/70 R20" ; 16/70 R20") ; 405/70-20 (405/70-20" ; 16/70-20")	400/70 R20" (405/70 R20" ; 16/70 R20") ; 405/70-20 (405/70-20" ; 16/70-20")

## DIMENSIONS

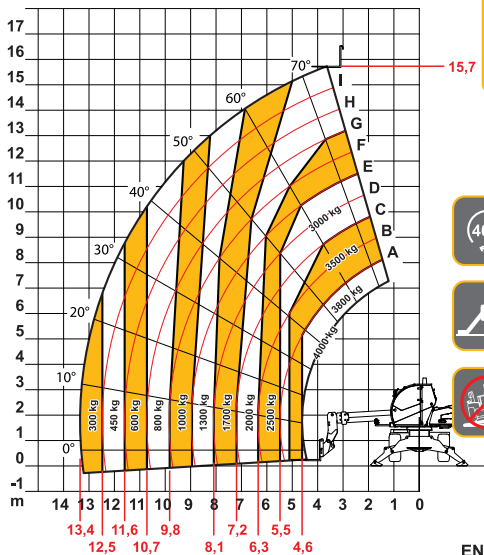
Modèle machine	PEGASUS 40.16 - 400°	PEGASUS 40.18 - 400°
A	310 mm (12,2 in)	310 mm (12,2 in)
B	2430 mm (95,7 in)	2280 mm (89,8 in)
C	2950 mm (116,1 in)	2950 mm (116,1 in)
D	1175 mm (46,3 in)	1175 mm (46,3 in)
E	1490 mm (58,7 in)	1330 mm (52,4 in)
F	4880 mm (192,1 in)	4880 mm (192,1 in)
G	6740 mm (265,4 in)	6630 mm (261 in)
H	3030 mm (119,3 in)	3030 mm (119,3 in)
I	980 mm (38,6 in)	980 mm (38,6 in)
L	1920 mm (75,6 in)	1920 mm (75,6 in)
M	2380 mm (93,7 in)	2380 mm (93,7 in)
N	3968 mm (156,2 in)	3968 mm (156,2 in)
O	5163 mm (203,3 in)	5163 mm (203,3 in)
P	1700 mm (66,9 in)	1700 mm (66,9 in)
Q	4430 mm (174,4 in)	4430 mm (174,4 in)
R	4750 mm (187 in)	4750 mm (187 in)
S	2420 mm (95,3 in)	2420 mm (95,3 in)
T	200 mm (7,9 in)	140 mm (5,5 in)



MAX 4,0 t



DOCDI000I240



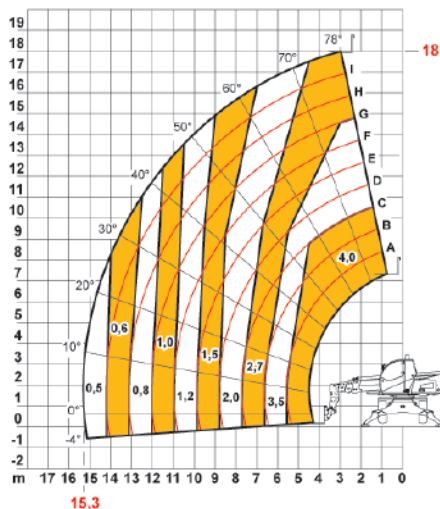
EN1459

40.16 - 400°

MAX 4,0 t



AXBI508/I



EN1459

40.18 - 400°